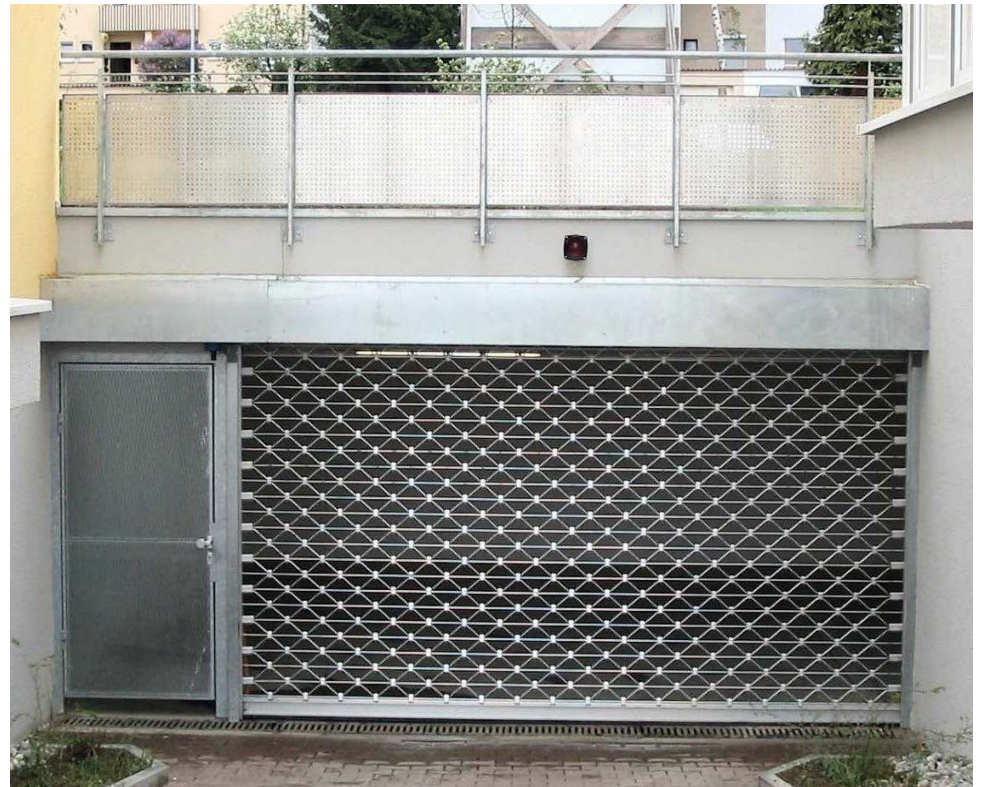


Tiefgaragen- und Abtrennungs-Rollgitter



Rollgitter mit Elektro-Antrieb

- Typ B -



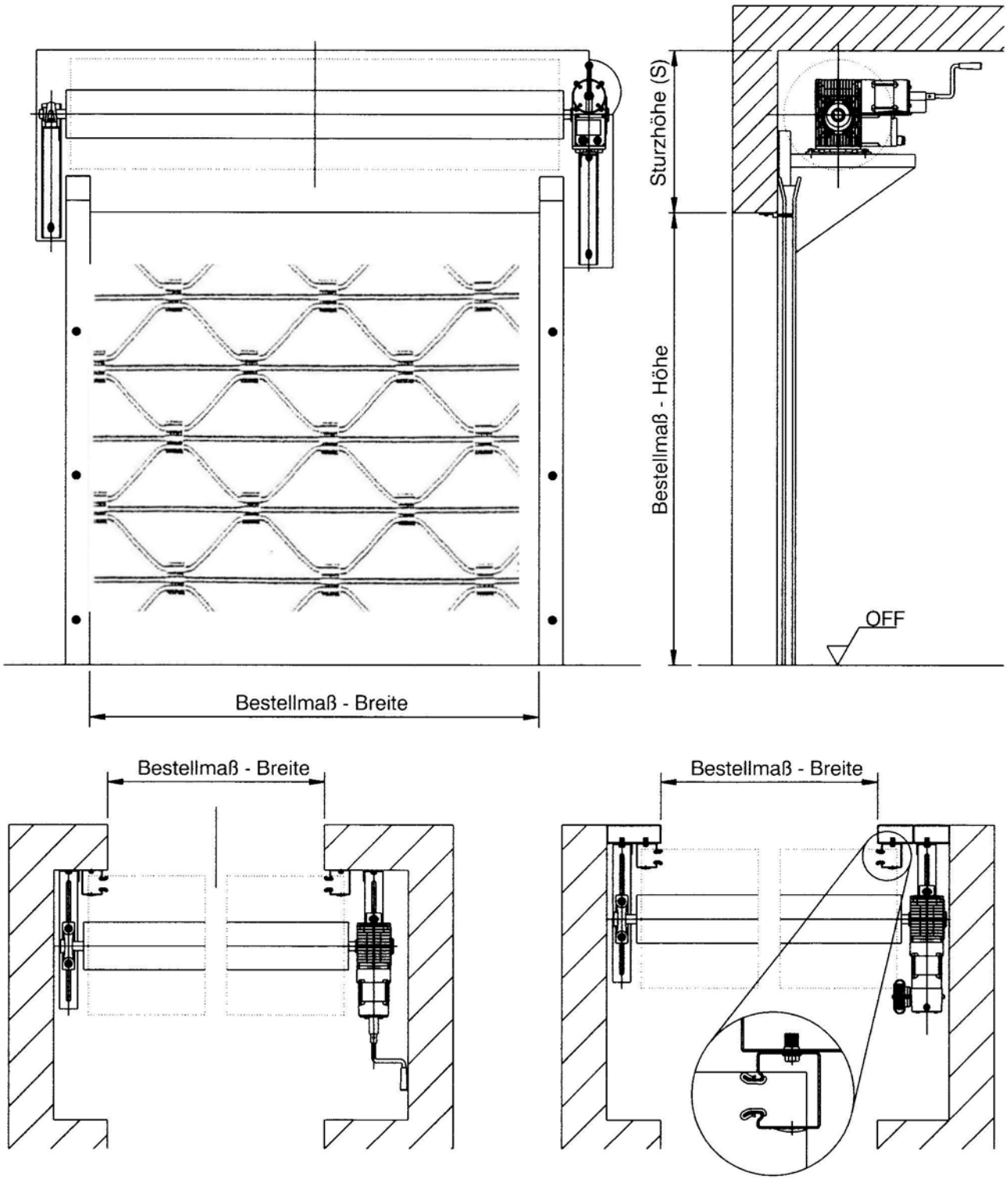
Textbeispiel	Position:	Stückzahl:	Gegenstand:	Einzelpreis EUR	Gesamtpreis EUR
Je nach Bedarf zusammenstellen und ausschreiben. Die entsprechenden Angaben bitte den untenstehenden technischen Daten entnehmen.			Rollgitter Typ B, Rautenmuster mit Querstab, mit verzinktem Abschlußwinkel und Konsolen, Wickelwelle grundiert. Typ: B oder gleichwertig Antrieb: Aufsteckantrieb 400V, Betriebsspannung 400 V, IP 54, Nothandkurbel, integrierter Fangvorrichtung. Steuerung: Totmann-Steuerung (Grundsteuerung), Steuerspannung 24 V, Schutzart IP 65, mit Drucktastern „Auf-Halt-Zu“, betriebsfertig verkabelt und mit CEE-Stecker. Lichte Maße B x H: _____ x _____ mm		

Technische Daten

Produkt:	Rollgitter aus Aluminium Typ B Rautenmuster mit Querstab	Unterkonstruktion:	Standardmäßig verschraubt; sämtliche Komponenten der Unterkonstruktion sind aus sendzimirverzinktem Stahlblech; verzinkte Stahllagerplatten mit Flanschlager
Varianten:	Eingangsrollgitter oder Tiefgaragenrollgitter	Verriegelung:	Serienmäßig mit Hochschiebesicherung
Einbau in:	Wände aus: - Mauerwerk mind. 120 mm - Beton mind. 150 mm - Stahl - Porenbeton mind. 200 mm - Holz mind. 240 mm	Antriebe:	Aufsteckantrieb mit integrierter Fangvorrichtung oder Kettenantrieb mit separater Fangvorrichtung und elektrischer Zwangstrennung. Betriebsspannung 400 Volt/0,75 kW, Schutzart IP 54, mit Nothandkurbel. Andere Sonderspannungen, Schutzarten oder Notbetätigungen auf Anfrage Laufgeschwindigkeit 15 cm/s.
Größenbereich:	Lichte Maße	Schallentkopplung:	Hartgummiunterlagen im Sturz- und Führungsschienenbereich gewährleisten eine weitgehende Körperschallentkopplung.
Tiefgaragen-Rollgitter :	Breite: bis 9000 mm Höhe: bis 3300 mm	Steuerungen:	für Aufsteck- und Kettenantriebe, betriebsfertig verkabelt mit CEE-Stecker. Totmann-Steuerung (Grundsteuerung) Grundsteuerung aufrüstbar mit: - Steuerung Selbsthaltung „Zu“ in Verbindung mit einer Schließkantensicherung - Einzugsicherung (2 Stck. Einweglichtschranken) - Durchfahrtssicherung (1 Stck. Einweglichtschranke) - Funkfernsteuerung (433 MHz) - Automatischer Zulauf (ohne / mit Ampeln (zusätzliche Lichtschranken im Bereich des Torlaufs empfohlen.)) - Ampelsteuerung (Gegenverkehrssteuerung) - Steuerung über Induktionsschleifen
Eingangs-Rollgitter :	Breite: bis 9550 mm Höhe: bis 6000 mm Sondergrößen auf Anfrage	Sonderausstattungen:	Ansichtsgleiche Nebentüre aus eloxiertem Aluminium mit Gitter- oder Lochblechfüllung Sturzverblendungen (Alu oder Stahl) Wickelballenverkleidungen Eloxal- oder Pulverbeschichtung RAL nach Wahl (bis 7000 mm Breite)
Torpanzer:	Rautenmuster Typ B mit geradem Zwischenstab; bestehend aus gelenkartig miteinander durch Clipse verbundenen stranggepreßten Flachrundstäben mit einem Querschnitt von 12 x 7 mm. Härte ca. F20. Profilhöhe 9,5 cm. Gewicht Behang: 6,5 kg/qm		Weiteres Zubehör/Sonderwünsche auf Anfrage
Oberfläche:	Alu preßblank, natur		
Abschlussprofile:	Den unteren Abschluß bildet eine stranggepreßte Endschiene (ab 4000 mm incl. Verstärkungsprofil), welche zugleich als Trägerschiene für einen optionalen Optosensor dient.		
Führungsschienen:	Stranggepreßtes Aluminium, Dimension 70/40/70 mm, mit je zwei Kunststoffgleitleisten. Diese sind in den Montagezargen (beim Tiefgaragenrollgitter) integriert.		
Wickelwelle:	Mehrfach schutzgrundiert (Durchmesser 133 mm)		

Rollgitter mit Elektro-Antrieb

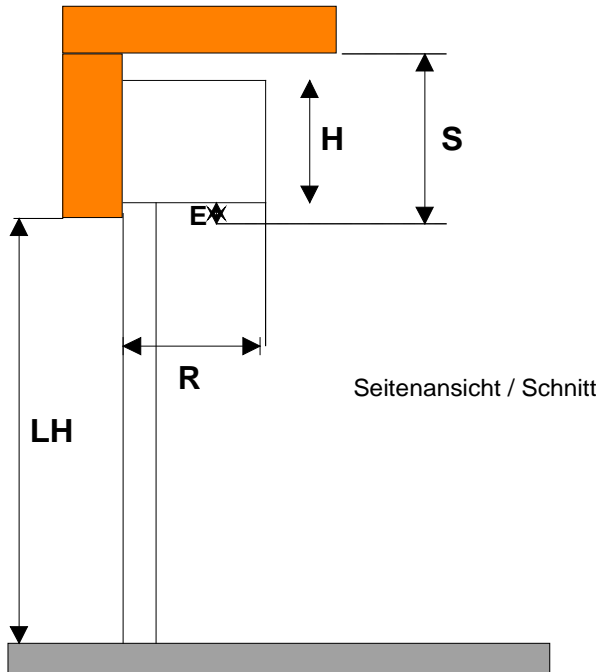
- Typ B -



erforderlicher Platzbedarf siehe Tabelle

Technische Daten

Platzbedarf / Einbausituation



Erforderlicher Platzbedarf

Torhöhe in mm	Sturzhöhe	Seitlicher Platzbedarf	
		AS (Antriebsseite)	GS (Gegenseite)
3000	450		
3700	550		
5200	600		
5500	650		
6000		275	145
8000		300	170

E = Einlauftrichter (100 mm E-Maß ist ein Richtwert)

Ballendurchmesser und Lagerplattengrößen in mm

Welle 133 mm		Welle 159 mm		Welle 178 mm	
Torhöhe in mm	Lagerplatte Höhe/Tiefe	Torhöhe in mm	Lagerplatte Höhe/Tiefe	Torhöhe in mm	Lagerplatte Höhe/Tiefe
3000	350/400	3000	400/450	3000	450/500
3700	400/450	3700	450/500	3700	500/550
5200	450/500	5200	500/550	5200	550/600
5500	500/550	5500	550/600	5500	600/650
		6000	600/650	6000	650/700

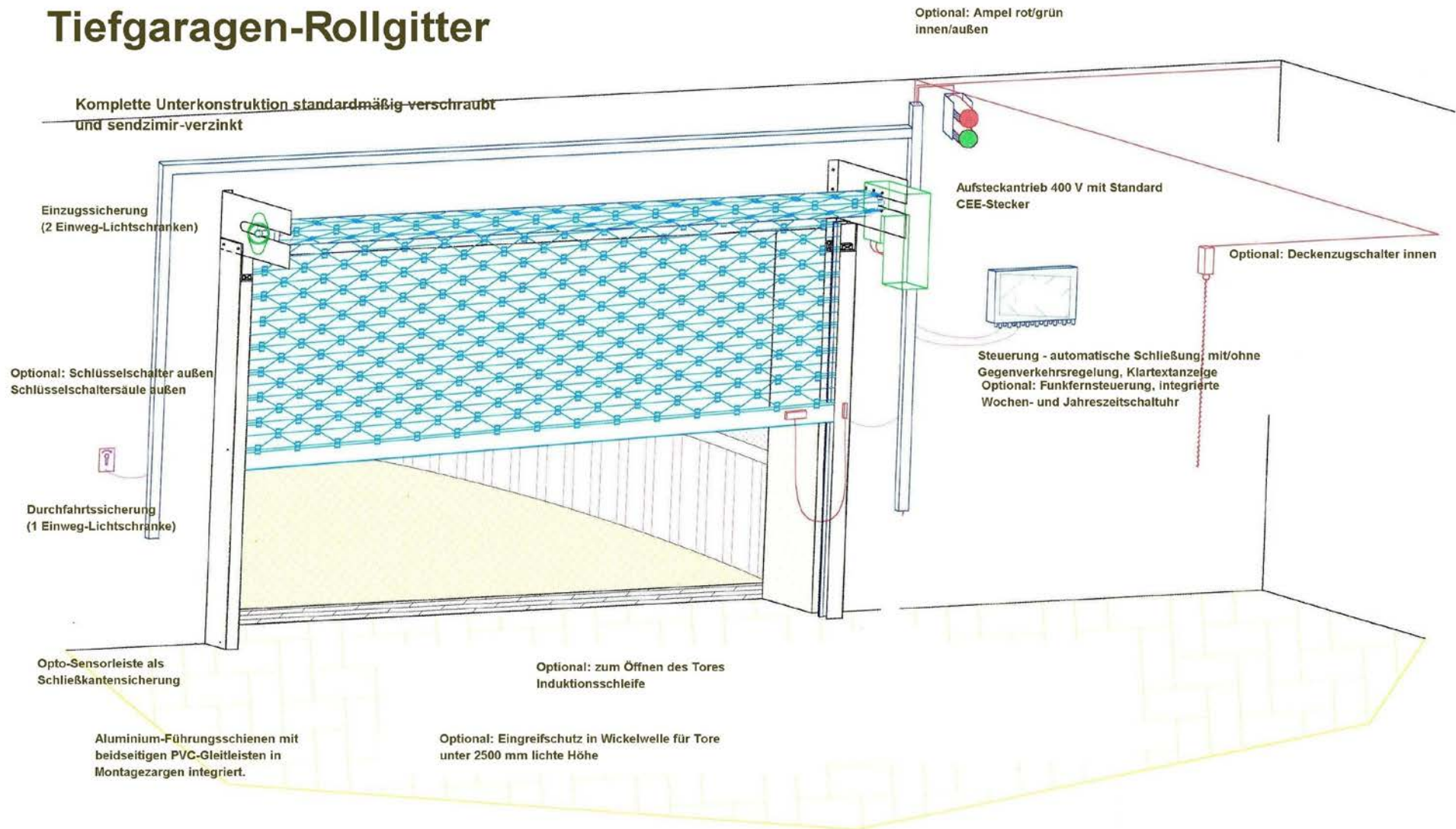
Führungsschienentypen

Alu 70 mm	•
Stahl 85 mm	•
Alu 100 mm	•
Stahl 110 mm	•
Sturmhaken ab ... mm	ab 6000 möglich

Sturmhaken nur mit 110 mm Stahlführungsschiene

Alle Maßangaben in mm

Tiefgaragen-Rollgitter



Rollgitter mit Elektro-Antrieb

- Typ D -



Textbeispiel Je nach Bedarf zusammenstellen und ausschreiben. Die entsprechenden Angaben bitte den untenstehenden technischen Daten entnehmen.	Position:	Stückzahl:	Gegenstand: Rollgitter Typ D, Rechteckmuster Typ: D oder gleichwertig Antrieb: Aufsteckantrieb 400V, Betriebsspannung 400 V, IP 54, Nothandkurbel, integrierter Fangvorrichtung. Steuerung: Totmann-Steuerung (Grundsteuerung), Steuerspannung 24 V, Schutzart IP 65, mit Drucktastern „Auf-Halt-Zu“, betriebsfertig verkabelt und mit CEE-Stecker. Lichte Maße B x H: _____ x _____ mm	Einzelpreis €	Gesamtpreis €
--	------------------	-------------------	---	-------------------------	-------------------------

Technische Daten

Produkt:	Rollgitter aus Aluminium Typ D Rechteckmuster		
Varianten:	Eingangs-, Tiefgaragenrollgitter	Schaufenster,	oder
Einbau in:	Wände aus:		
	- Mauerwerk	mind. 120 mm	
	- Beton	mind. 150 mm	
	- Stahl		
	- Porenbeton	mind. 200 mm	
	- Holz	mind. 240 mm	
Größenbereich:			
Typ LM 72 arretierend	bis 2500 mm Breite		
Typ LM 72 selbsthemmend	bis 2400 mm Breite bis 3500 mm Höhe		
Typ LM 72 hängend	bis 10000 mm Breite bis 8000 mm Höhe		
Typ LM 82	bis 10000 mm Breite		

Torpanzer: Rechteckmuster Typ D; Alu preßblank, natur
Maschenhöhe: LM 72 : 45 mm
Maschenhöhe: LM 82 : 65 mm
Maschenbreite ist variabel gestaltbar
Bestehend aus stranggepreßten Aluminiumprofilen, Werkstoff AlMgSi 0,5 F 22/25. Die Profile sind scharnierartig ineinander geschoben und mit Spannhülsen gegen seitliches Verschieben gesichert. Führungsschienen mit Hart-Kunststoff-Kedern.

Eigenschaften: durch sein geringes Gewicht und den außergewöhnlich günstigen Ballendurchmesser ist das Rollgitter LM 72 praktisch überall einsetzbar. Besonders geeignet ist es auch für den nachträglichen Einbau.

Abschlussprofile: Den unteren Abschluß bildet eine stranggepreßte Endschiene, welche zugleich als Trägerschiene für die Sicherheitsendkontakte dient

Sicherheit: Die Rollgitter Typ LM 72 selbsthemmend und LM 72 arretierend müssen beim Schließen soweit herabgelassen werden, das die Rolladenachse vollständig entlastet ist. Dadurch kippen die S-förmigen Profile des Rollgitters und verkleben sich in den Führungsschienen.

Jeder Rollgitterstab sichert sich somit automatisch. Beim Hochziehen löst sich die Verklemmung.
Ein Hochschieben des Rollgitters über die Achse wird durch die spezielle Montagetechnik des Aufhängestabes in Verbindung mit Achse und Rollgitter unmöglich gemacht.
Ein Hochschieben der Rollgitter LM 72 hängend und LM 82 wird verhindert, wenn man das letzte, voll auf der Achse aufliegende Glied anschraubt, oder den letzten freien Querstab mit einer Seilschlinge sichert.

Unterkonstruktion: Standardmäßig verschraubt; sämtliche Komponenten der Unterkonstruktion sind aus sendzimirverzinktem Stahlblech

Verriegelung: Serienmäßig mit Hochschiebesicherung

Antriebe: Aufsteckantrieb mit integrierter Fangvorrichtung oder Kettenantrieb mit separater Fangvorrichtung und elektrischer Zwangstrennung. Betriebsspannung 400 Volt/0,75 kW, Schutzart IP 54, mit Nothandkurbel. Andere Sonderspannungen, Schutzarten oder Notbetätigungen auf Anfrage
Laufgeschwindigkeit 15 cm/s.

Steuerungen: für Aufsteck- und Kettenantriebe, betriebsfertig verkabelt mit CEE-Stecker.
Totmann-Steuerung (Grundsteuerung)
Grundsteuerung aufrüstbar mit:
- Steuerung Selbsthaltung „Zu“ in Verbindung mit einer Schließkantensicherung
- Einzugssicherung (2 Stck. Einweglichtschranken)
- Durchfahrtssicherung (1 Stck. Einweglichtschranke)
- Funkfernsteuerung (433 MHz)
- Automatischer Zulauf (ohne / mit Ampeln (zusätzliche Lichtschranken im Bereich des Torlaufs empfohlen.))
- Ampelsteuerung (Gegenverkehrssteuerung)
- Steuerung über Induktionsschleifen

Sonderausstattungen: Nebentüren
Sturzverblendungen (Alu oder Stahl)
Wickelballenverkleidungen
Eloxalbeschichtung E6/EV1 oder dunkelbronze Pulverbeschichtung RAL nach Wahl (bis 7000 mm Breite)
Weiteres Zubehör/Sonderwünsche auf Anfrage

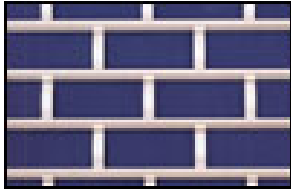
Rollgitter mit Elektro-Antrieb

- Typ D -

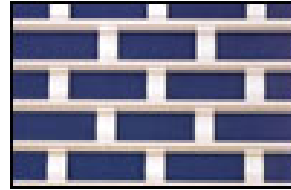


Technische Daten

Profilübersicht LM 72 und LM 82



LM 72 30/20



LM 82 20/150

Ballendurchmesser in mm

Achsdurchmesser	83 x 1,5			98 x 2			133 x 2		159 x 2	
	LM 72 häng.	LM 72 selbsth.	LM 72 arret.	LM 72 häng.	LM 72 selbsth.	LM 82	LM 72 häng.	LM 82	LM 72 häng.	LM 82
Höhe										
1000	170	170	175							
1500	190	195	200							
2000	200	220	230	210	220	210				
2500	220	240	250	225	240	225	230	230		
3000	230	250		235	250	235	240	240	260	260
3500	235	260		240	260	240	260	260	270	270
4000	240			250		250	270	265	280	280
4500	250			260		260	285	275	295	295

Maße und Gewichte für Standardausführung

Typ	LM 72 hängend	LM 72 selbsthemmend	LM 72 arretiert	LM 82
Gewicht pro qm	8 kg	8,5 kg	8,5 kg	7 kg
Wandstärke	3 mm	3 mm	3 mm	3 mm
Max. Breite	10000 mm	2400 mm	2500 mm	10000 mm
Max. Höhe	8000 mm	3500 mm	3500 mm	8000 mm
Maschenhöhe	45 mm	45 mm	45 mm	65 mm

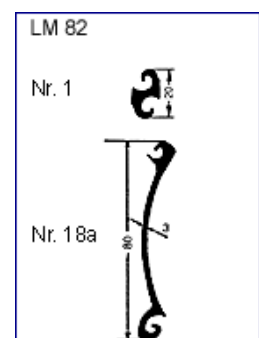
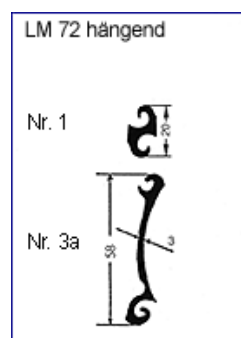
Sicherheitsvorkehrungen



Rollgitter Typ D selbsthemmend bis 2400 mm Breite – bis max. 3500mm Höhe.

Das S-förmige Gitterprofil verklemt sich in der Führungsschiene und sichert sich somit automatisch. Beim Hochziehen löst die Sicherung aus

Profilansichten









IMEXAL ist der richtige Partner im Tor- und Servicebereich

IMEXAL ist ein Familienunternehmen, das 1976 gegründet wurde und sich im Laufe der Jahre zu einem erfolgreichen, mittelständischen Unternehmen entwickelte.

Seit über 35 Jahren ist IMEXAL ein verlässlicher Partner für Architekten, Generalunternehmer, Industriekunden sowie private Bauherren. Unsere Leistungen bieten wir im ganzen Bundesgebiet mit Schwerpunkt im süddeutschen Raum an. Oberste Priorität hat für uns die Kundenzufriedenheit.

Der Name IMEXAL steht für Türen und Tore aller Art:

Sektionaltore - Garagensektionaltore - Rolltore - Rollgitter - Falttore - Brandschutztore - Schiebetore - Hofschiebetore - PVC-Schnellauftore - Stahl- und Brandschutztüren - Zaunanlagen

Es ist uns wichtig, unsere Produkte den Bedürfnissen unserer Kunden und dem Wandel der Zeit anzupassen.

Von der Planung, über die individuelle Beratung, die Systemlieferung bis hin zur fachgerechten Montage durch qualifizierte, langjährig beschäftigte Mitarbeiter reicht das Leistungsspektrum von IMEXAL. Wir sind der richtige Partner bei Fragen rund ums Bauen, Modernisieren und Renovieren im Tür- und Torbereich.

Zur Werterhaltung Ihrer Investition bieten wir Ihnen einen Komplett-Service; das heißt die Durchführung sämtlicher Reparatur- und Instandhaltungsarbeiten, UVV-Prüfungen und Wartungen, Ersatzteil-versorgung für alle gängigen Torsysteme und einen 24-Stunden-Notdienst.

SCHÖN UND EFFEKTIV – HALT OPTIMAL
DAS SIND DIE TORE VON **IMEXAL**



IMEXAL GmbH
Rheinstrasse 22
71083 Herrenberg-Oberjesingen

Telefon +49 (0)7032 933-0
Telefax +49 (0)7032 933-200
www.imexal.de
info@imexal.de

